

# Инструкция по созданию ТА с привязкой телеметрического контроллера в личном кабинете

Для добавления торгового автомата и привязки к нему телеметрического контроллера необходимо выполнить следующие действия:

1. Перейти в личный кабинет и зайти в раздел «Центр загрузок» (рис.1).

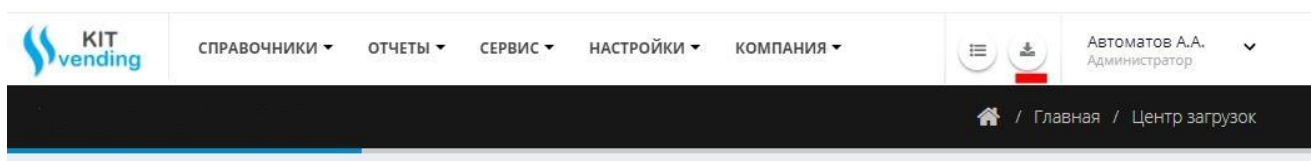


Рисунок 1.

2. Далее необходимо загрузить утилиту-конфигуратор (рис.2).

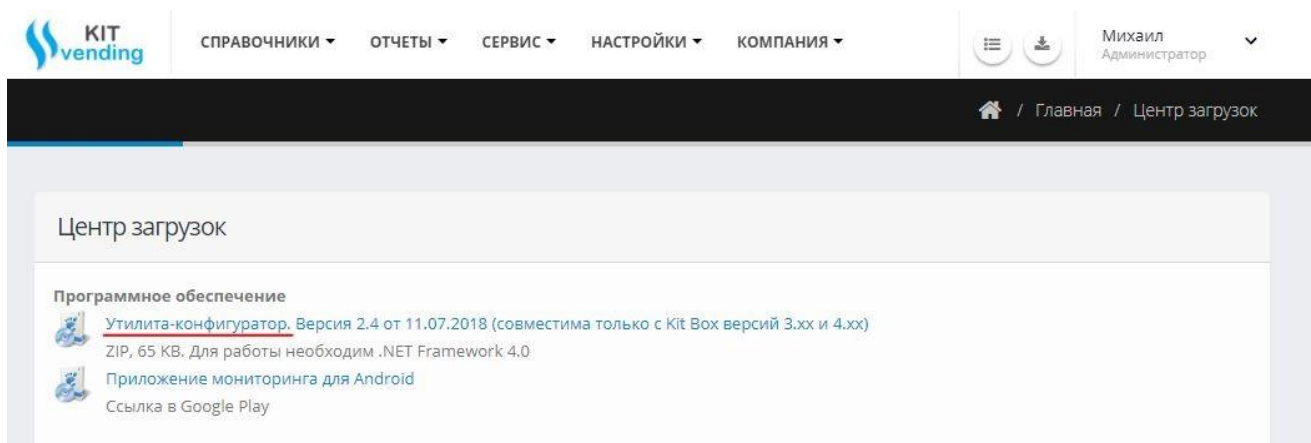


Рисунок 2.

3. Запустить утилиту конфигуратор и, если это необходимо, задать настройки по инструкции «Руководство по эксплуатации Kit Vox» (рис.4) и сохранить их в телеметрический контроллер (рис.3). В меню «Сервис» выбрать пункт «Информация об устройстве», из появившегося диалогового окна переписать или скопировать серийный номер телеметрического контроллера и пароль доступа (рис.5).

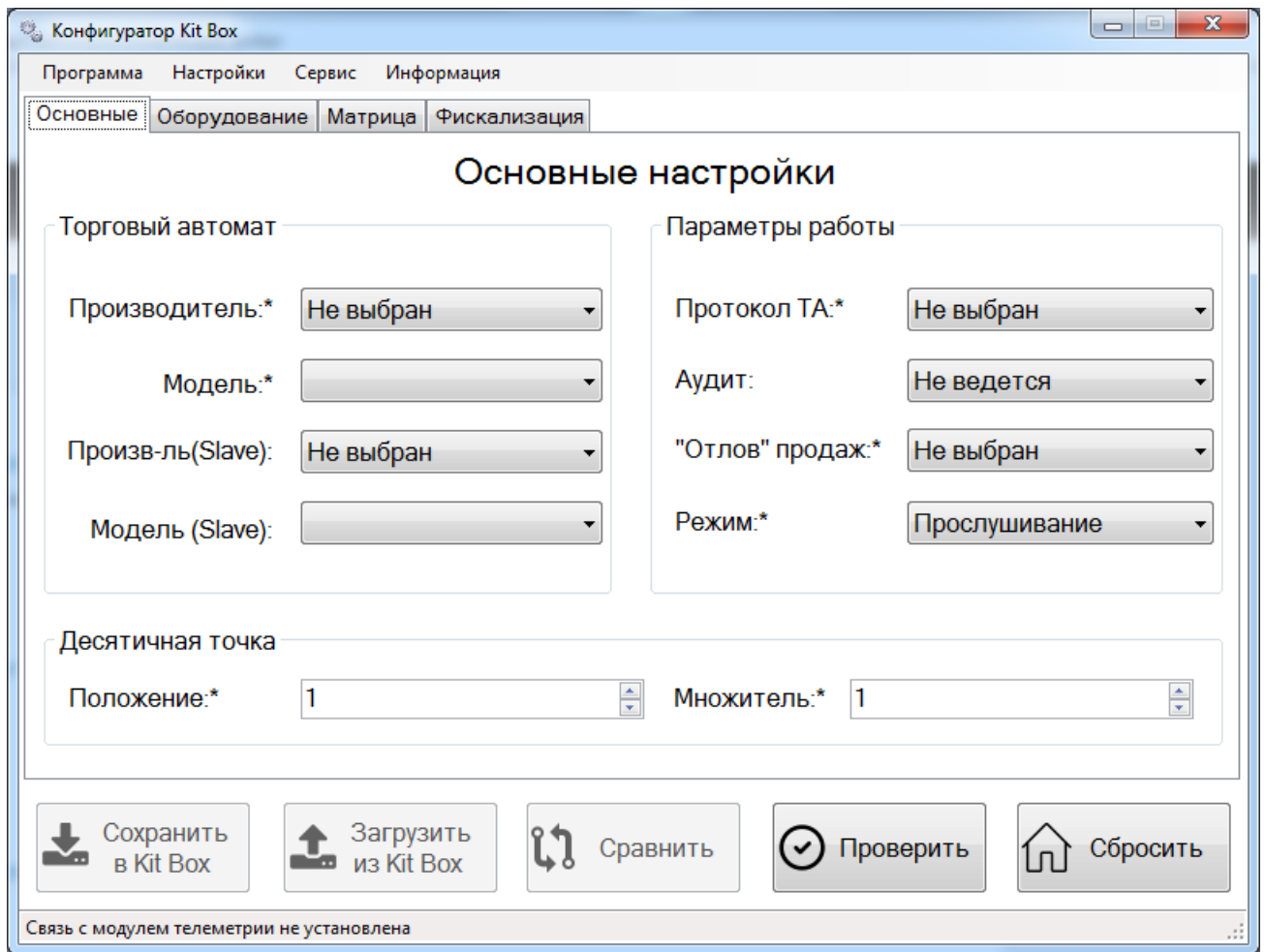


Рисунок 3.

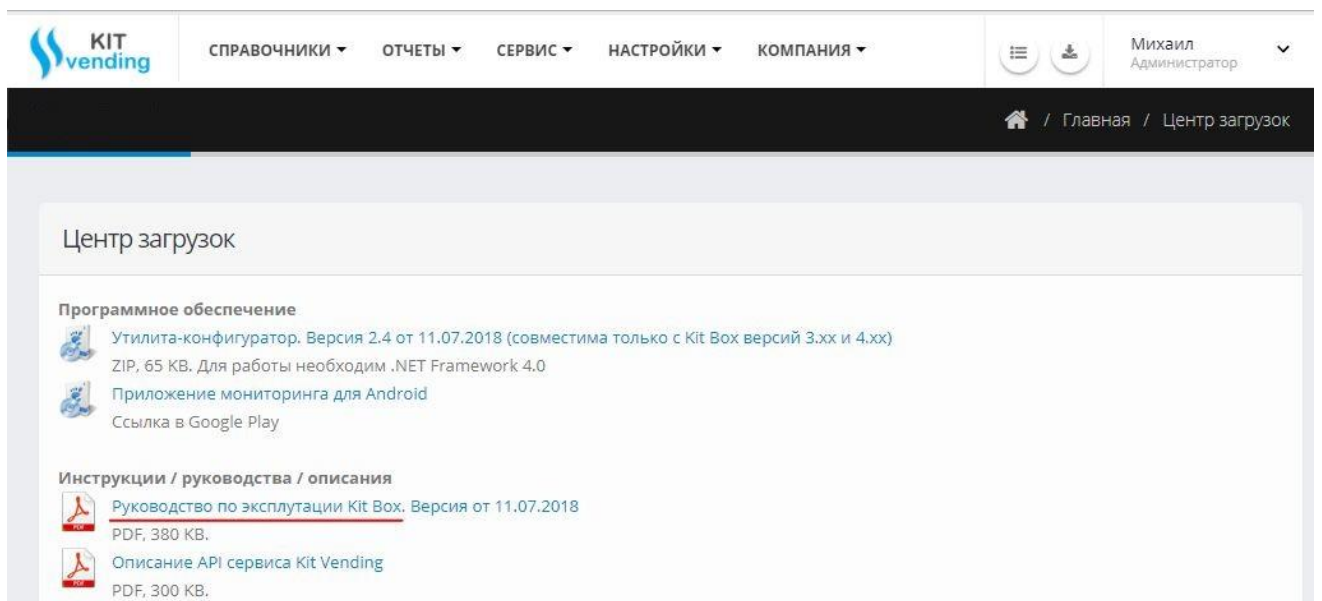


Рисунок 4.

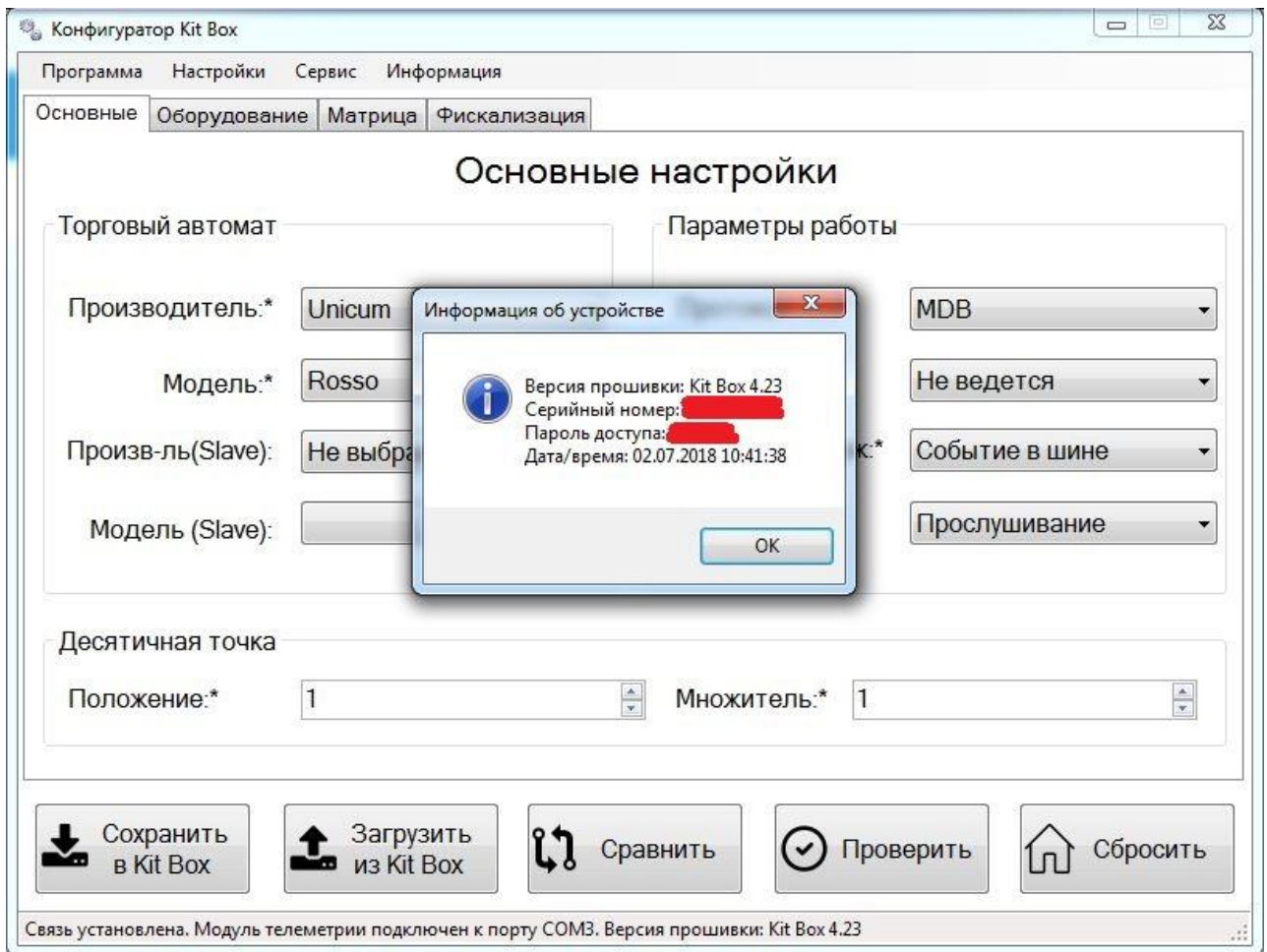


Рисунок 5.

4. Выполнить вход в личный кабинет (<https://vending.kit-invest.ru/Public/SignIn>).
5. Выбрать в меню «Справочники» пункт «Модемы». Нажать «Добавить модем» (рис.6).

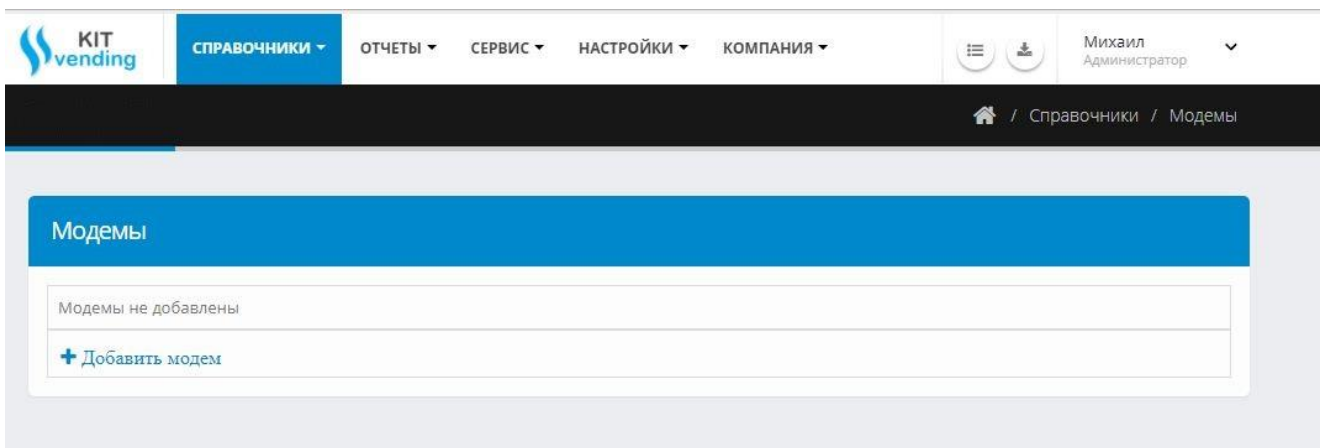


Рисунок 6.

6. Заполнить все поля в форме добавления модема, полученные в пункте 3 (рис.7).

### Добавление модема

Компания: \*

Серийный номер: \*

Пароль безопасности: \*

Символы с картинки: \*




Рисунок 7.

7. Далее зайти в меню «Справочники» и выбрать пункт «Торговые автоматы» (рис.8).

KIT vending

СПРАВОЧНИКИ ▾ ОТЧЕТЫ ▾ СЕРВИС ▾ НАСТРОЙКИ ▾ КОМПАНИЯ ▾

Михаил Администратор ▾

Справочники / Торговые автоматы

### Торговые автоматы

Торговых автоматов не создано

[+ Добавить торговый автомат](#)

Рисунок 8.

8. Заполнить обязательные поля (отмеченные звездочкой) и нажать «Создать» (рис.9).

Платежные системы\*  Монетопр.  Купюропр.  Модуль б/н опл.

Адрес: \* ул.Ленина 1

Место: Проходная

Номер автомата: Инв.Номер

Время работы:   
Формат: 08:00-22:00

Товарная матрица: Не установлена

Шаблон крит. значений: Не установлен

Шаблон уведомлений: Не установлен

Примечания:

[Создать](#) [Отменить](#)

Рисунок 9.

9. Зайти в меню «Справочники» выбрать пункт «Торговые автоматы». В колонке «Действия» кликнуть по ссылке с изображением замка (рис.10).




KIT vending

СПРАВОЧНИКИ | ОТЧЕТЫ | СЕРВИС | НАСТРОЙКИ | КОМПАНИЯ

Михаил Администратор

Справочники / Торговые автоматы

### Торговые автоматы

ID	Модель	Название автомата	Компания	Модем	Адрес / Место	В работе с	Действия
904268	Unicum Rosso	Office	380637 - "Ноутбук40"		ул.Ленина 1 Проходная	02.07.2018	  

[+ Добавить торговый автомат](#) [Экспорт в Excel](#)

Всего торговых автоматов: 1

Рисунок 10.

10. В открывшейся форме привязки модема к торговому автомату необходимо выбрать нужный модем из списка и нажать «Привязать». Серийные номера модемов можно посмотреть в меню «Справочники» в пункте «Модемы» (рис.11).

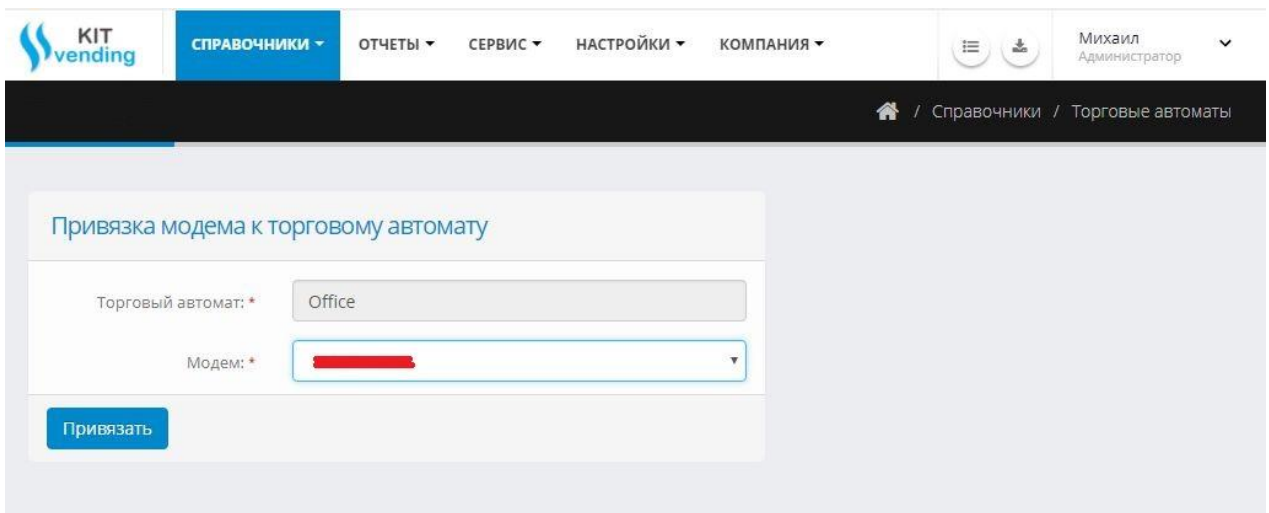


Рисунок 11.

11. Телеметрический контроллер успешно привязан к созданному торговому автомату.